




Naturpark
Ammergauer Alpen
Bad Kohlgrub

Willkommen in Bad Kohlgrub

Höchstgelegenes Moorbad Deutschlands 900 m.ü.d.M.



Bürgerbroschüre

*Bad Kohlgrub liegt im Naturpark Ammergauer Alpen
inmitten einer einzigartigen Kulturlandschaft*

Anschrift und Erreichbarkeit des Rathauses

Gemeinde Bad Kohlgrub
Hauptstraße 29
82433 Bad Kohlgrub
Tel: 08845 7490-0
Fax: 08845 7490-24
E-Mail: gemeinde@bad-kohlgrub.de
Internet: www.gemeinde-bad-kohlgrub.de



Öffnungszeiten des Rathauses:

Montag bis Freitag 08.00 Uhr bis 12.00 Uhr
Dienstag 14.00 Uhr bis 18.00 Uhr

Bankverbindungen:

VR-Bank Starnberg-Zugspitze

IBAN: DE 51 7009 3200 0000 7509 80 SWIFT-BIC: GENODEF1GAP

Sparkasse Oberland

IBAN: DE66 7035 1030 0018 2012 02 SWIFT-BIC: BYLADEM1GAP

Rathaus-Dienststellen

Gemeinde Bad Kohlgrub	08845 7490-0	gemeinde@bad-kohlgrub.de
Erste Bürgermeisterin	08845 7490-14	buergermeister@bad-kohlgrub.de
Hauptamt:		
Geschäftsleitung, Bauamt	08845 7490-15	hauptamt@bad-kohlgrub.de
Technisches Bauamt	08845 7490-21	bauamt@bad-kohlgrub.de
Hauptamt	08845 7490-12	hauptamt@bad-kohlgrub.de
Kämmerei:		
Kämmerin	08845 7490-16	kaemmerei@bad-kohlgrub.de
Kasse	08845 7490-23	kasse@bad-kohlgrub.de
Buchhaltung, Mahnwesen	08845 7490 -18	kasse@bad-kohlgrub.de
Steuerstelle	08845 7490-17	steuerstelle@bad-kohlgrub.de
Rechnungen	08845 7490 -11	rechnungen@bad-kohlgrub.de

Haus des Gastes, EG und 1. Stock, Hauptstraße 27

Einwohnermeldeamt, Gewerbe, Fischerei, Fundbüro	08845 7490-19	meldeamt@bad-kohlgrub.de
Ordnungsamt, Sozialwesen, Hauptamt, Wahlen, Personalwesen, Veranstaltungen	08845 7490-31	meldeamt@bad-kohlgrub.de
Standesamt Ammertal, Friedhofswesen	08845 7490-13 08845 7490-20	standesamt@bad-kohlgrub.de

Bekanntmachungen und Informationen

Amtliche Bekanntmachungen finden Sie an der Amtstafel am Rathaus oder auf unserer Internetseite unter www.gemeinde-bad-kohlgrub.de/Rathaus/Bekanntmachungen.

Weitere Informationen erhalten Sie durch die viermal im Jahr erscheinende Bürgerinformation, die kostenlos jedem Haushalt zugestellt wird bzw. als Download im Internet unter www.gemeinde-bad-kohlgrub.de/Bürgerservice/Bürgerinfo bereit steht.

Kur- und Tourist-Information

St.-Martin-Straße 2
82433 Bad Kohlgrub
Tel: 08845 7422-0
Fax: 08845 7422-44

Öffnungszeiten

Winter

Montag bis Freitag 09.00 Uhr bis 12.00 Uhr und 13.00 Uhr bis 16.00 Uhr

Sommer

Montag bis Freitag 09.00 Uhr bis 12.00 Uhr und 13.30 Uhr bis 17.00 Uhr

Samstag 09.00 Uhr bis 12.00 Uhr

Hier erhalten Sie den Veranstaltungskalender von Bad Kohlgrub, unseren Ortsplan, sowie weitere Informationen für Freizeitgestaltungen in der Umgebung.

Gemeindeorgane

Erste Bürgermeisterin

Martina Höck (Für Landwirtschaft, Natur und Erholung)

Zweite Bürgermeisterin

Kathrin Hölscher (Neue Liste)

Gemeinderat

Name	Fraktionen
Kathrin Hölscher	Für Bad Kohlgrub – Neue Liste
Clemens Böhmer	Für Bad Kohlgrub – Neue Liste
Hans-Peter Lory	Für Bad Kohlgrub – Neue Liste
Thorsten-Simon Eickholt	Für Bad Kohlgrub – Neue Liste
Stephan Zeller	Für Bad Kohlgrub – Neue Liste
Carl Szenthe	Für Bad Kohlgrub – Neue Liste
Kathrin Kleiner	Für Bad Kohlgrub – Neue Liste
Barbara Rauch	Für Bad Kohlgrub – Neue Liste
Josef Fischer jun.	Für Landwirtschaft, Natur und Erholung
Thomas Lory	Für Landwirtschaft, Natur und Erholung
Andrea Fend	Für Landwirtschaft, Natur und Erholung
Andreas Niklas	Für Landwirtschaft, Natur und Erholung
Anton Wintz	CSU
Michael Schauer	CSU

Referenten

Kur- und Tourismus:

Barbara Rauch

Friedhof:

Anton Wintz

Wald und Wege:

Josef Fischer jun.

Jugend, Familie und Senioren:

Kathrin Kleiner

Bau:

Clemens Böhmer

Die Gemeinderatssitzungen finden in der Regel jeden zweiten Dienstag im Monat im Sitzungssaal im Haus des Gastes, 1. Stock statt. Bitte beachten Sie hierzu die Veröffentlichung an der Amtstafel, in der Tagespresse bzw. im Internet unter www.gemeinde-bad-kohlgrub.de/Rathaus/Sitzungen

Ämter und öffentliche Stellen

KFZ-Zulassungs- und Führerscheinstelle
Partenkirchner Straße 52
82490 Farchant
Tel. 08821 751-356

Landratsamt Garmisch-Partenkirchen
Olympiastraße 10
82467 Garmisch-Partenkirchen
Tel. 08821 751-1
www.lra-gap.de

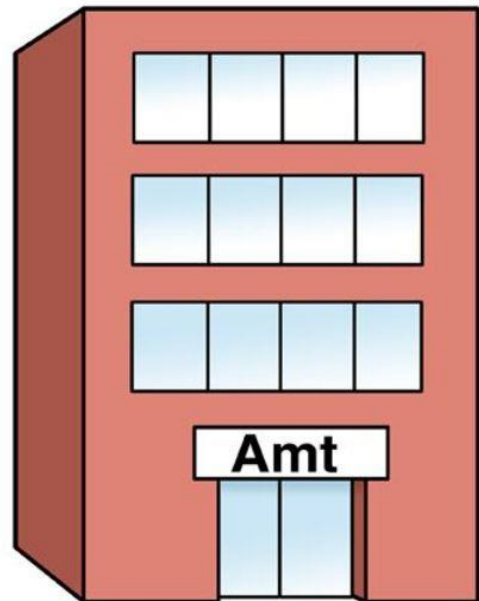
Finanzamt Garmisch-Partenkirchen
Dompfaffstraße 5
82467 Garmisch-Partenkirchen
Tel. 08821 7000

Gesundheitsamt Garmisch-Partenkirchen
Partnachstraße 26
82467 Garmisch-Partenkirchen
Tel. 08821 751-700

Amtsgericht Garmisch-Partenkirchen
Rathausplatz 11
82467 Garmisch-Partenkirchen

Agentur für Arbeit Weilheim
Geschäftsstelle Garmisch-Partenkirchen
Chamonixstraße 3-9
82467 Garmisch-Partenkirchen
Tel. 0800 4555500 (kostenfrei)
www.arbeitsagentur.de

Deutsche Rentenversicherung Bayern Süd
Thomas-Dehler-Straße 3
81737 München
Tel. 089 6781-3700
Beratung-muenchen@drv-bayernsued.de



Müllentsorgung

Biomülltonnen	Donnerstag
Restmülltonnen	Donnerstag
14-tägig im Wechsel	
Papiertonnen	Dienstag
Gelbe Säcke	Montag
alle 4 Wochen	



Mit Ausnahme an Feiertagen (siehe Abfuhrplan)

Der Abfuhrplan ist bei der Gemeinde erhältlich oder im Internet unter www.gemeinde-bad-kohlgrub.de/Bürgerservice/Müllabfuhrtermine

Anträge für Mülltonnen erhalten Sie im Einwohnermeldeamt, Haus des Gastes, 1. Stock
Zusätzliche Müllsäcke erhalten Sie im Einwohnermeldeamt, Haus des Gastes, 1. Stock
gegen eine Gebühr von 15 € pro Sack.

Wertstoffhof

Kehrer Straße 18

Öffnungszeiten

Dienstag und Freitag	16.00 Uhr bis 18.00 Uhr
Samstag	09.00 Uhr bis 12.00 Uhr

Zum Wertstoffhof können gebracht werden:

Buntmetall, CD, CD-ROM und DVDs, Eisen/Schrott, Elektroaltgeräte, Glas, Grünabfall, Kabelreste, KFZ-Batterien, Kleider, Knopfzellen, Kork(Naturkork), Kunststoffe, Leuchtstoffröhren/Energiespar- und LED Lampen, Papier, Schuhe, Trockenbatterien, Wachs.

Kostenlose Grüngutaktion: April/Mai und Oktober/November

Sperrmüll

Im Einwohnermeldeamt, Haus des Gastes, Erdgeschoss erhalten Sie eine Sperrmüllkarte für 35 € pro Karte. Es können maximal 2 Sperrmüllkarten pro Jahr erworben werden. Die Abfuhrmenge beträgt hierbei Mengen von maximal 3 m³.

Steuern

Realsteuerhebesätze

Grundsteuer A	350 %
Grundsteuer B	550 %
Gewerbesteuer	350 %



Hundesteuer

(Anmeldung Ihres Hundes bitte Rathaus, Steuerstelle, Zimmer 3)

Erster Hund	75,00 €
Zweiter und jeder weitere Hund	160,00 €
Kampfhunde	900,00 €

Fremdenverkehrsbeitrag:

Gewinn x Vorteilssatz x 6% (Beitragssatz) od. Umsatz x Vorteilssatz x
Mindestbeitragssatz

Kurbeitrag 2,75 € pro Person/Nacht

Zweitwohnungssteuer 20 % der Jahresnettokaltmiete

Gebühren

Wassergebühren	1,88 € / m ³ (zzgl. MwSt)
Schmutzwassergebühren	3,21 € / m ³
Niederschlagswassergebühren	0,65 € / m ³

Wasserhärte

Die Wasserhärte entspricht: 19,0 bis 19,8° dH = Härtebereich „hart“, früher 3

Kindertagesstätten

Kinderkrippe Caritas-Kindergarten	Rudolf-Schnell-Straße 10	08845 666
Caritas-Kindergarten St.-Martin	Rudolf-Schnell-Straße 10	08845 666
Waldkindergarten	info@waldkindergarten- badkohlgrub.de	08845 4449689

Schulen

Grund- und Mittelschule	Rudolf-Schnell-Straße 3	08845 703000
Staffelsee-Gymnasium Murnau	Weindorfer Straße 20, 82418 Murnau a. Staffelsee	08841 61280
Benediktinergymnasium Ettal	Kaiser-Ludwig-Platz 1 82488 Ettal	08822 746510
Werdenfels-Gymnasium	Wettersteinstraße 30 82467 Garmisch-Partenkirchen	08821 943909
Erzbischöfliches St.-Irmengard- Gymnasium	Hauptstraße 45 82467 Garmisch-Partenkirchen	08821 94303-6000
Realschule im Blauen Land	Weindorfer Straße 27 82418 Murnau a. Staffelsee	08845 487880
Zugspitz-Realschule	Gamsangerweg 1 82467 Garmisch-Partenkirchen	08821 75273-0
Wirtschaftsschule Garmisch- Partenkirchen	Am Holzhof 5 82467 Garmisch-Partenkirchen	08821 943190
Erzbischöfliche St.-Irmengard- Realschule	Hauptstraße 45 82467 Garmisch-Partenkirchen	08821 94303-5000
Erzbischöfliche Realschule St. Immaculata	Kirchstraße 6 82444 Schlehdorf	08851 181-300
Mittelschule Murnau	Sollerstraße 1 82418 Murnau a. Staffelsee	08841 488272
Fach- und Berufsoberschule Weilheim	Kerschensteinerstraße 2 82362 Weilheim i. OB	0881 923943 www.fos-bos-weilheim.de
St.-Irmengard Fachoberschule	Hauptstraße 45 82467 Garmisch-Partenkirchen	08821 94303-7000
Volkshochschule GAP und Murnau	Seidlstraße 14 82418 Murnau a. Staffelsee	08841 2288

Bücherei

Hauptstraße 27 a
82433 Bad Kohlgrub
Tel. 08845 749029



Öffnungszeiten

Montag 16.00 Uhr bis 18.30 Uhr
Mittwoch 16.00 Uhr bis 18.00 Uhr

Ausleihgebühr: 18,00 Euro/Jahr

Musikschule Garmisch-Partenkirchen

Unterricht in den Räumen des Lampl-Anwesens, Hauptstraße 25
Anmeldungen unter 08821 51733

Deutsche Post AG

EDEKA Mayr
Hauptstraße 17
82433 Bad Kohlgrub



Öffnungszeiten

Montag bis Freitag 07.00 Uhr bis 19.00 Uhr
Samstag 07.00 Uhr bis 14.00 Uhr

Fahrschulen:

Bernhard Auer
Hauptstraße 31
82433 Bad Kohlgrub
Tel. 08841 8587 od. 0171 9504276
www.fahrschule-bernhardauer.de

Johann Strauss
Hauptstraße 12
82433 Bad Kohlgrub
Tel. 08845 7571701
www.fahrschule-johann-strauss.de



Banken

Sparkasse Garmisch-Partenkirchen
Hauptstraße 27 a
82433 Bad Kohlgrub
Tel. 08845 7070
www.sparkasse-garmisch.de



Öffnungszeiten

Nur nach Vereinbarung

VR-Bank Starnberg-Zugspitze eG
Hauptstraße 3
82433 Bad Kohlgrub
Tel. 08821 7330
www.vr-werdenfels.de



Öffnungszeiten

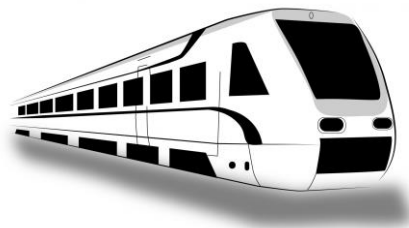
Montag, Mittwoch
Dienstag, Donnerstag u. Freitag

09.00 Uhr bis 12.00 Uhr
Beratung nach Vereinbarung

Bus und Bahn

Deutsche Bahn: Strecke Murnau – Oberammergau; Anschluss Murnau nach München und Innsbruck

RVO: Strecke Garmisch-Partenkirchen – Füssen
Ortslinie: 11 Haltestellen innerorts



Verkehr



IN BAD KOHLGRUB

 **08845 749074**

Montag bis Samstag

(außer feiertags)

09.00 Uhr bis 18.00 Uhr

Der Rufbus befördert Gäste und Einheimische täglich von Montag bis Samstag, zwischen 09.00 und 18.00 Uhr unentgeltlich im gesamten Ortsbereich auf Zuruf bzw. Anruf. Fahrten zu anderen Zielen außerhalb des Gemeindegebietes sind laut ÖPNV-Richtlinien nicht möglich.

Gesundheit

Notrufe

Polizei 110
Rettungsleitstelle 112
Ärztlicher Bereitschaftsdienst 116117



Ärzte

Dr. Erika Bruß-Jahl
Fallerstraße 12
82433 Bad Kohlgrub
Tel. 08845 9322

Dr. med. Stefan Fertl
St.-Martin-Straße 10
82433 Bad Kohlgrub
Tel. 08845 70302

Dr. med. Adrian Christoph Roth
Murnauer Straße 2
82433 Bad Kohlgrub
Te. 08845 7579718

Ärzte im Landkreis: www.gesundheitsdienstleister.gesundheitsregion-zugspitz.de

Zahnarzt

Dr. med. dent. Maximilian Sonntag
Hauptstraße 37
82433 Bad Kohlgrub
Tel. 08845 605



Apotheke

Kur Apotheke
Hauptstraße 35
82433 Bad Kohlgrub
Tel. 08845 317

Heilpraktiker

Barbara Hopmann
Murnauer Straße 28
82433 Bad Kohlgrub
Tel. 08845 9416

Bettina Daiberl
Mühlstraße 3
82433 Bad Kohlgrub
Te. 08845 7579898

Logopädie

Sandra Olszewski
Hauptstr 31
82433 Bad Kohlgrub
Tel 088455659475

Physiotherapeuten

Maximilian Geisenhof
Samstraße 1
82433 Bad Kohlgrub
Tel. 08845 8315

Hubert Kraus
St.-Martin-Straße 8
82433 Bad Kohlgrub
Tel. 08845 – 2154242

Silvia Wörmann
Murnauer Straße 2
82433 Bad Kohlgrub
Tel. 08845 – 1018

Caritas

Daisenberger Straße 4
82487 Oberammergau
Tel. 08822 94376



Glaube

Katholische Kirche St.-Martin

St.-Martin-Straße 1
82433 Bad Kohlgrub



St.-Rochus-Kirche

St.-Rochus-Straße
82433 Bad Kohlgrub



Pfarramt

Hauptstraße 21
82433 Bad Kohlgrub
Tel. 08845 703040

Evangelische Kirche

Badstraße 32
82433 Bad Kohlgrub



Pfarramt

Evangelisch-Lutherisches Pfarramt Murnau
Seehauser Straße 10
82418 Murnau a. Staffelsee
Tel. 08841 1267

Sport- und Freizeitangebote

Hörnle-Schwebebahn GmbH & Co. Schlepplift KG

Fallerstraße 14

82433 Bad Kohlgrub

Tel. 08845 592 (Anrufbeantworter)

www.hoernlebahn.de



Sommer: Wandern, Nordic-Walking, Gleitschirm-Fliegen

Winter: Skifahren (2 Schlepplifte + Sesselbahn, 3,5 km Piste), Rodeln, Tourenski, Schneeschuhtouren

Rodelbahn am Hörnle, Länge 4,5 km, Schlittenverleih vor Ort

Täglich 09.00 Uhr bis 16.00 Uhr (je nach Witterung)

Es besteht die Möglichkeit, bei der Gemeinde Bad Kohlgrub (Haus des Gastes, 1. Stock) für die Parkflächen am Hörnle einen **Saisonparkausweis (01.12 bis 31.03)** zum Preis von 60 Euro zu erwerben, sowie einen **Jahresparkausweis (gültig ein Jahr ab Ausstellung)** zum Preis von 120 Euro.

Sportplatz

Langlauf

Bolzplätze

Skifahren

Beach-Volleyball

Rodeln

Spielplatz

Leichtathletik

Sport-Club

Schützengesellschaft

Fussball-Club

Ski-Club

Timberland – Trail

Eisstockschützen

Nordic-Walking-Trails

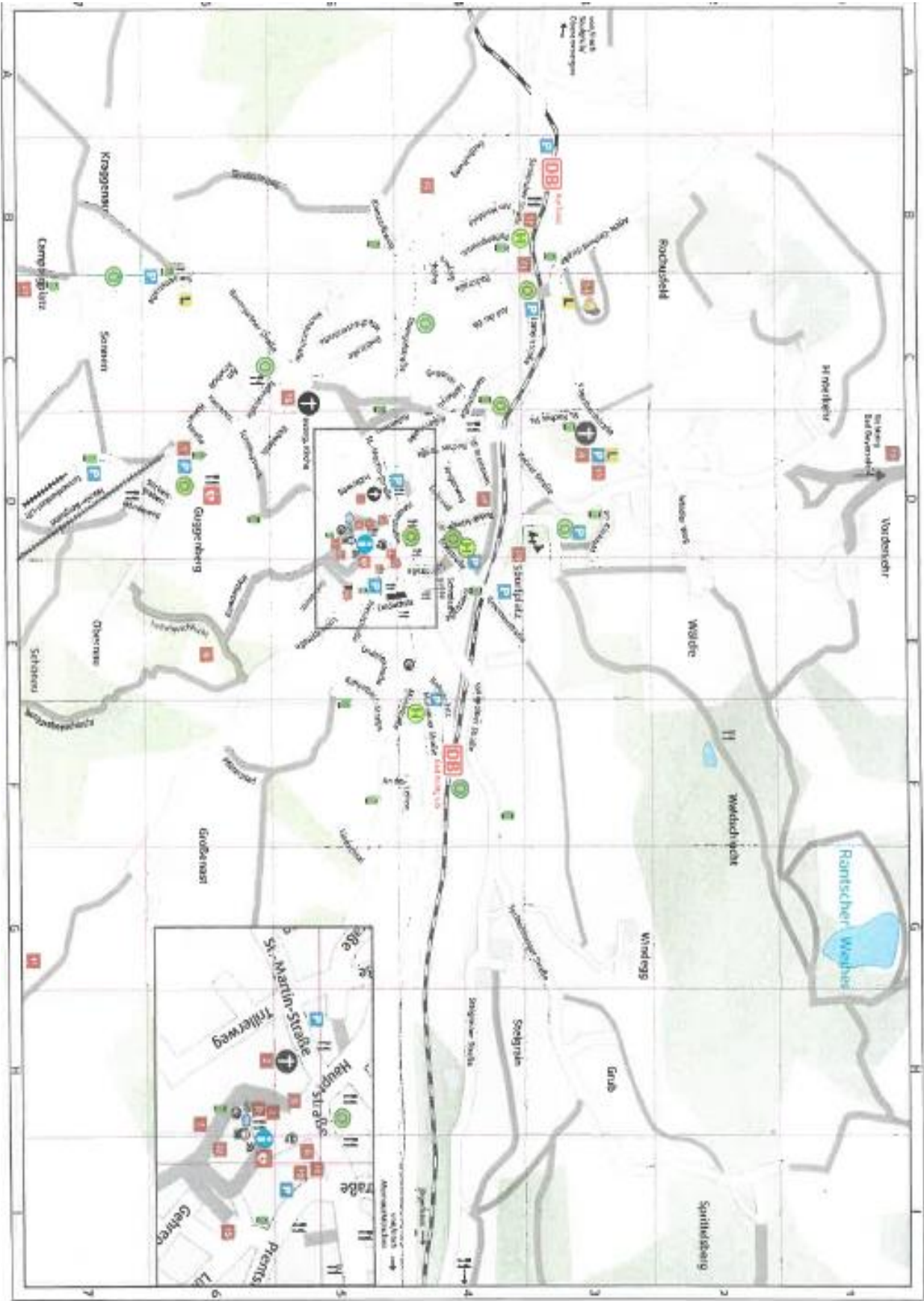
Vereine

- Bergwacht Bad Kohlgrub www.bergwacht-kohlgrub.de
- Blaskapelle Bad Kohlgrub www.blaskapelle-bad-kohlgrub.de
- Burschenverein Bad Kohlgrub
- Feuerwehr Bad Kohlgrub www.ff-bad-kohlgrub.de
- Katholischer Frauenbund www.frauenbund-badkohlgrub.jimdofree.com
- Köhlerfreunde Bad Kohlgrub e.V. www.koehlerfreunde-badkohlgrub.de
- Dorfentwicklung Bad Kohlgrub e.V.
- Gebirgsschützenkompanie Bad Kohlgrub www.schützen-badkohlgrub.de
- Gebirgstrachten-Erhaltungs-Verein Bad Kohlgrub www.trachtenverein-bad-kohlgrub.de
- Hörnle-Zwergel Förderverein Bad Kohlgrub e.V. www.foerderverein-kinder-bad-kohlgrub.de
- Interessengemeinschaft Handel und Handwerk e.V. www.handel-und-handwerk.de
- Katholische Landjugend Bad Kohlgrub www.pfarrverband-bad-kohlgrub.de
- Leichtathletik www.la-bad-kohlgrub.de
- Moorsymphonie www.moorsymphonie.de
- Obst- und Gartenbauverein www.ogv-bad-kohlgrub.de
- Schützengesellschaft Bad Kohlgrub www.schützen-badkohlgrub.de
- SC Bad Kohlgrub e.V. www.sc-bad-kohlgrub.de
- Skiclub Bad Kohlgrub www.skiclub-bad-kohlgrub.de
- Unser Bad Kohlgrub e.V. www.unser-bad-kohlgrub.de

Straßenverzeichnis

Adele-Gerhard-Straße	Hinterkehr	Rudolf-Schnell-Straße
Am Hochfeld	Hörnle	Samstraße
Am Kronholz	Hörnleweg	Saulgruber Straße
An der Leiten	Im Kirchfeld	Schillingsweg
Angerweg	Jägerhaus	Schmiedgasse
Aschauer Straße	Kaltenbachstraße	Schönau
Auf der Oh	Kehrer Straße	Sonnen
Badstraße	Kienzerleweg	Sonnenstraße
Bahnhofstraße	Kollerstraße	Spengelstraße
Baumgartnerstraße	Kraggenau	Sprittelsberg
Breitenau	Kraggenauer Weg	Sprittelsberger Straße
Eichelestraße	Kurhausstraße	St.-Martin-Straße
Erlestraße	Lampfstraße	St.-Rochus-Straße
Fallerstraße	Lindachstraße	Steigrain
Gagershöhe	Lindachtal	Steigrainer Straße
Gagersstraße	Lindelestraße	Stickelsgrabenstraße
Gehmweg	Löfflerstraße	Trillerweg
Gehrenstraße	Ludwigstraße	Vogelherdstraße
Gmeinaustraße	Lüßweg	Vorderkehr
Gotthelfweg	Luitraudstraße	Wäldle
Großenast	Mühlstraße	Wäldler Weg
Grub	Murnauer Straße	Waldschluchtweg
Guggenberg	Obernau	Windegg
Hainerstraße	Pollengreutstraße	Windheuserstraße
Harrerstraße	Prentstraße	
Hauptstraße	Raiffeisenstraße	
	Rochusfeld	

Ortsplan



Zum Schluss – Ein bisschen Wissenswertes über Bad Kohlgrub- kurz und kompakt

- ❖ Einwohner: ca. 2900
- ❖ Höchstgelegenes Moorheilbad Deutschlands
- ❖ Postleitzahl: 82433
- ❖ Vorwahl: 08845
- ❖ Koordinaten: 47° 40' N , 11° 3' O

Unser Wappen



Über blauem Schildfuß, darin eine von zwei silbernen Wellenleisten beseitete goldene Holzbadewanne, gespalten von Gold und Silber; vorne am Spalt ein halber, rot bewehrter Schwarzer Adler, hinten eine bewurzelte, siebenblättrige rote Buche. Für Bad Kohlgrubs Geschichte ist die enge, durch grundherrschaftlichen Besitz bedingte Verbindung mit den Klöstern Ettal und Rottenbuch wichtig, für die Gegenwart der Gemeinde der Charakter des Ortes als Heilbad, das seinerseits auch auf eine lange Entwicklung zurückblicken kann. Mit dem Sinnbild für „BAD“ (Wanne und Wellen) werden deshalb die Kennzeichen für das auf die Gründung Kaiser Ludwigs des Bayern zurückgehende Kloster Ettal (halber Reichsadler) und das Stift Rottenbuch (Buche als redendes Wappen) verbunden.

Kohlgrub, im Talzug der Lindach, am NW-Fuß des Hörnle gelegen, war ursprünglich wohl eine Köhlersiedlung in dem waldreichen Gebiet. 1280 als „Cholgrueb“ erstmals erwähnt. „Chol“ ist Holzkohle, „grueb“ ist Grund – Tal, eine sich sanft nach Osten öffnende Mulde. Kohlgrub ist aber viel älter und dürfte in der zweiten Rodungswelle um das Jahr 800 entstanden sein.

Als „Bad“ tritt der Ort erstmals 1871 in die Geschichte ein, als im Ortsteil „Gagers“ eine solche Einrichtung rund um die dortigen Stahlquellen errichtet und genehmigt worden war. Zum Moorheilbad wurde der Ort erst, nachdem diese versiegt waren. Die Heilkraft des umliegenden Hochmoores gegen Gicht, Ischias, Frauenleiden und Ähnliches war Einheimischen jedoch schon seit langem bekannt.