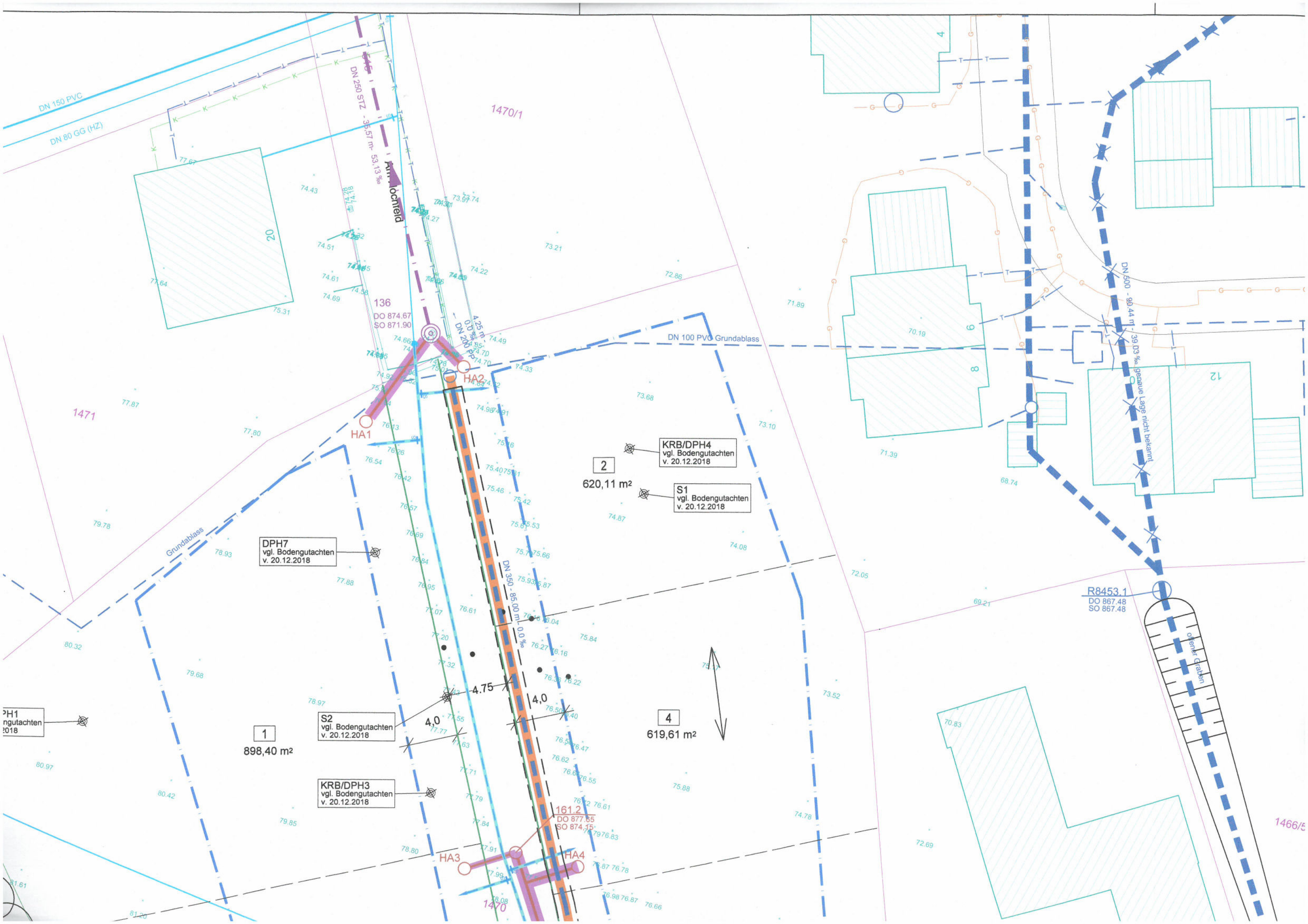


Be- und Ent
84.35



1470/1

20

136
DO 874.67
SO 871.90

1471

HA1

HA2

2
620,11 m²

KRB/DPH4
vgl. Bodengutachten
v. 20.12.2018

S1
vgl. Bodengutachten
v. 20.12.2018

DPH7
vgl. Bodengutachten
v. 20.12.2018

1
898,40 m²

S2
vgl. Bodengutachten
v. 20.12.2018

KRB/DPH3
vgl. Bodengutachten
v. 20.12.2018

4
619,61 m²

DN 350 - 85,00 m - 0,00 %

4,75

4,0

161,2
DO 877.55
SO 874.15

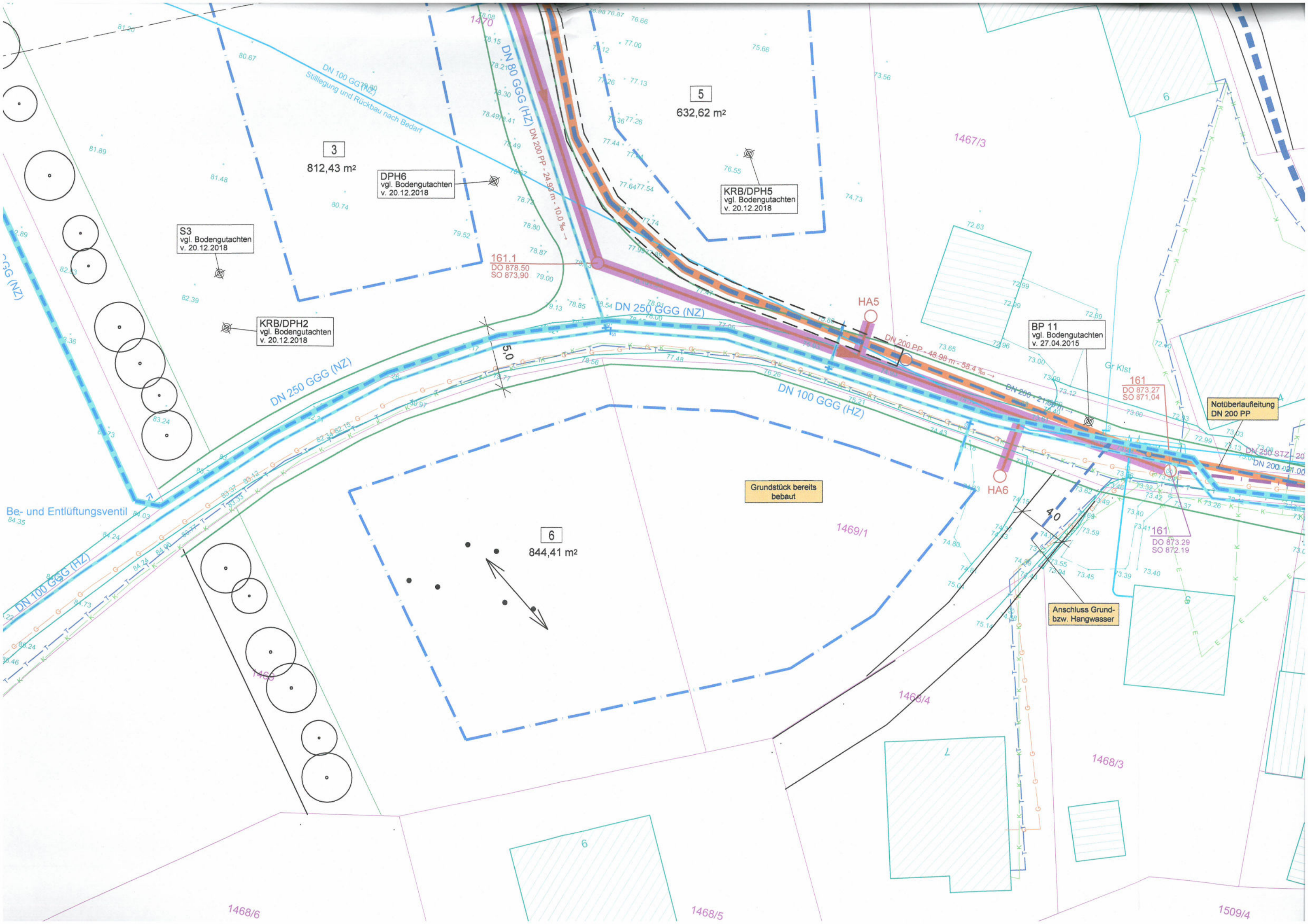
HA3

HA4

R8453.1
DO 867.48
SO 867.48

oberer Graben

1466/5



5
632,62 m²

3
812,43 m²

DPH6
vgl. Bodengutachten
v. 20.12.2018

KRB/DPH5
vgl. Bodengutachten
v. 20.12.2018

S3
vgl. Bodengutachten
v. 20.12.2018

KRB/DPH2
vgl. Bodengutachten
v. 20.12.2018

BP 11
vgl. Bodengutachten
v. 27.04.2015

161
DO 873,27
SO 871,04

Notüberlaufleitung
DN 200 PP

Grundstück bereits bebaut

6
844,41 m²

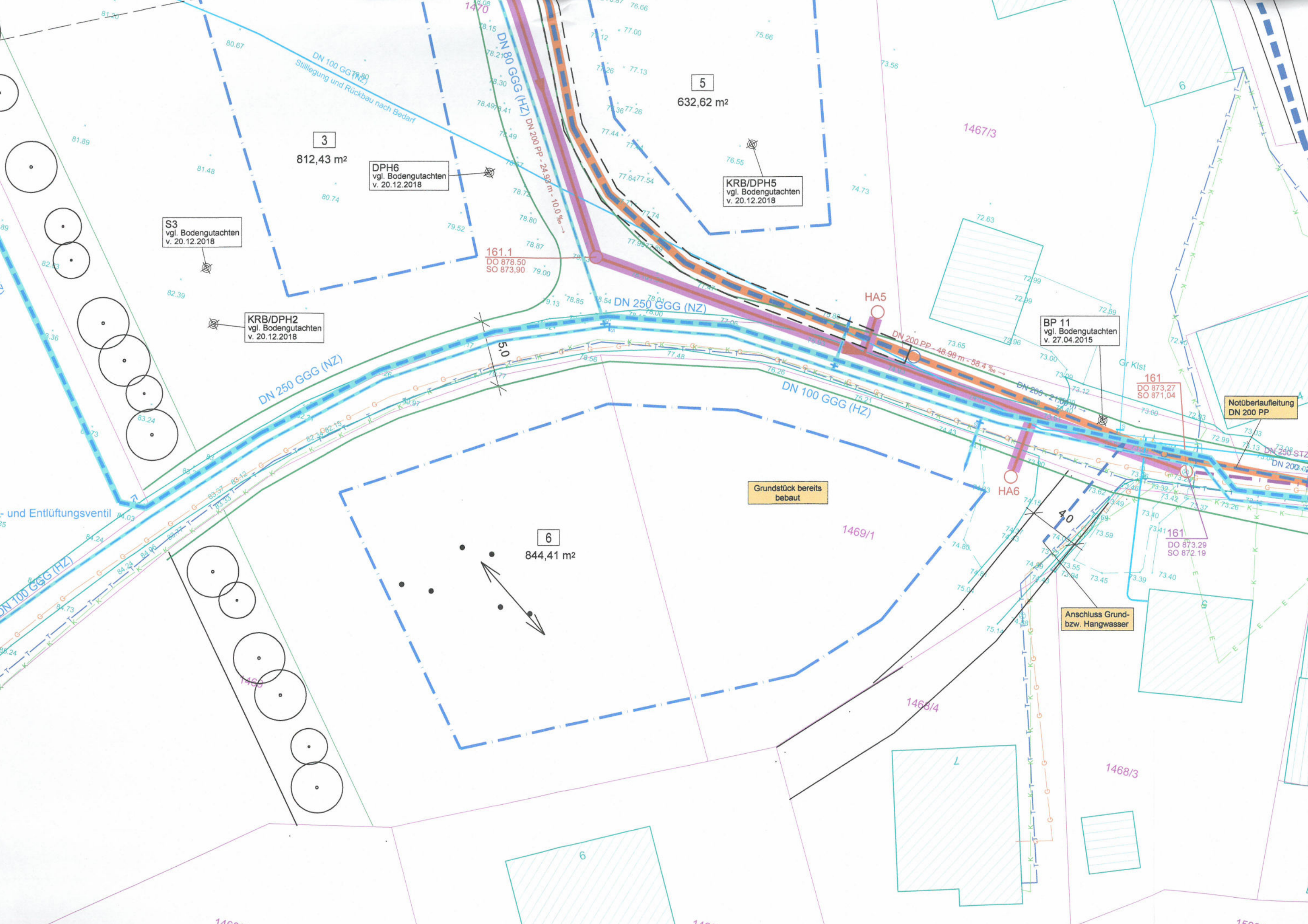
161
DO 873,29
SO 872,19

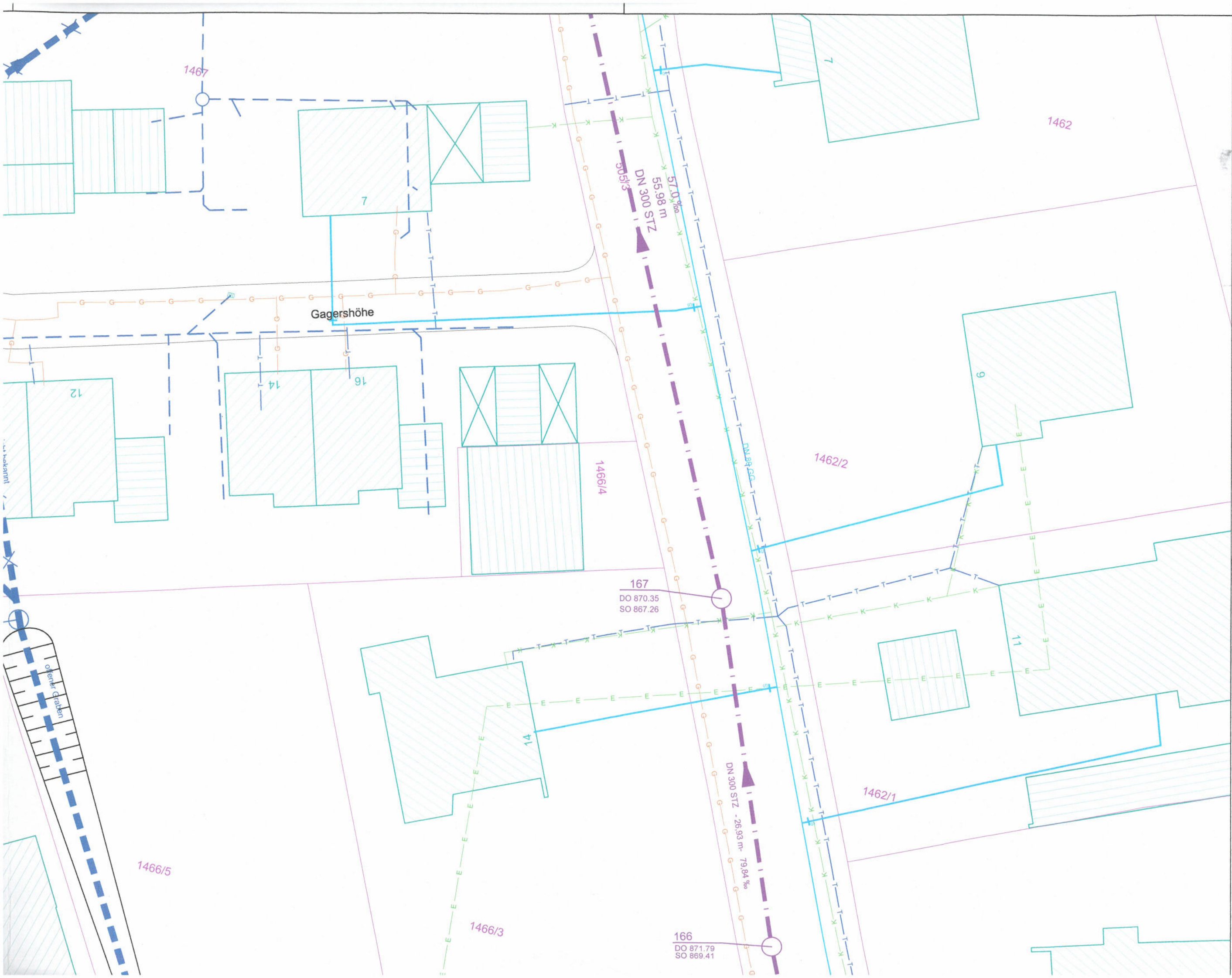
Anschluss Grund-
bzw. Hangwasser

1468/6

1468/5

1509/4





LEGENDE:

- 30.20 m 500 B
12.31‰ R80 →
- 30.20 m 250 Stz
12.31‰ M80 →
- 30.20 m 250 Stz
12.31‰ S90 →
- 30.20 m 250 SB
12.31‰ R90 →
- 30.20 m 250 SB
12.31‰ R00 →
- DN150 PVC

Die Leitungen wur
Für die Vollständig
Zur Ausführung si



Index: _____ Datum: _____

Projekt:
Erschließungsplan

Gemeinde Bad Kohlgrub
Landkreis Garmisch - Part

Planinhalt:
Lageplan

Plan-Nr./Index:
VE LP01

Entwurfsverfasser:
Wipfler PLAN
Architekten
Bauingenieure
Vermessungsingenieure
Erschließungsträger



LEGENDE:



Bestehender Regenwasserkanal mit Angabe von Schachtabstand, Nennweite, Material, Sohlgefälle, Fließrichtung und Schachtnummer



Bestehender Mischwasserkanal mit Angabe von Schachtabstand, Nennweite, Material, Sohlgefälle, Fließrichtung und Schachtnummer



Bestehende Wasserleitung mit Angabe von Nennweite und Material



Geplanter Schmutzwasserkanal mit Angabe von Schachtabstand, Nennweite, Material, Sohlgefälle, Fließrichtung und Schachtnummer



Geplanter Regenwasserkanal mit Angabe von Schachtabstand, Nennweite, Material, Sohlgefälle, Fließrichtung und Schachtnummer



Geplanter Rigole mit Angabe von Schachtabstand, Nennweite, Material, Sohlgefälle und Fließrichtung



Geplante Wasserleitung mit Angabe von Nennweite und Material

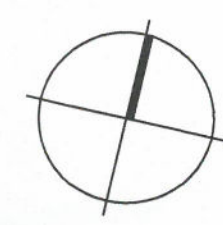
Bestehende Stromleitungen laut Bestandsplänen der Fa. Bayernwerk AG

Bestehende Kabeltrasse laut Bestandsplänen der Fa. Vodafone Kabel Deutschland GmbH

Bestehende Telefonleitung laut Bestandsplänen der Fa. Deutsche Telekom AG

Bestehende Gasleitung laut Bestandsplänen der Fa. Energie Südbayern

Die Leitungen wurden aus den Bestandsplänen der Spartenträger übernommen. Für die Vollständigkeit und Genauigkeit der Lage wird keine Gewähr übernommen. Zur Ausführung sind die Bestandsunterlagen beim jeweiligen Spartenträger einzuholen.





Index:	Datum:	Art der Änderung:	gezeichnet:
--------	--------	-------------------	-------------

Projekt:
Erschließungsplanung Baugebiet "Kinzerleweg"

Gemeinde Bad Kohlgrub
 Landkreis Garmisch - Partenkirchen **ENTWÄSSERUNGSKONZEPT**

Planinhalt: Lageplan	Projekt Nr.:	Aufgestellt:
	3138.032	O. Chmiel
	Maßstab:	gezeichnet:
	1 : 250	U. Lerchenmüller

Plan-Nr./Index: VE LP01	Datum:	geprüft:
	19.07.2019	M. Mongella

Entwurfsverfasser:
WipflerPLAN
 Architekten
 Bauingenieure
 Vermessungsingenieure
 Erschließungsträger

WipflerPLAN•Köpf
 Planungsgesellschaft mbH
 Gschwenderstraße 8
 87616 Marktoberdorf
 Tel.: 08342 89586-0
 Fax: 08342 89586-29
 www.wipflerplan.de
 info-al@wipflerplan.de

Vorhabensträger:



Gemeinde
 Bad Kohlgrub

Gemeinde
 Bad Kohlgrub
 Hauptstraße 29
 82433 Bad Kohlgrub
 Tel.: 08845 7490-0
 Fax: 08845 7490-24
 www.gemeinde-bad-kohlgrub.de
 gemeinde.bad-kohlgrub
 @gaponline.de